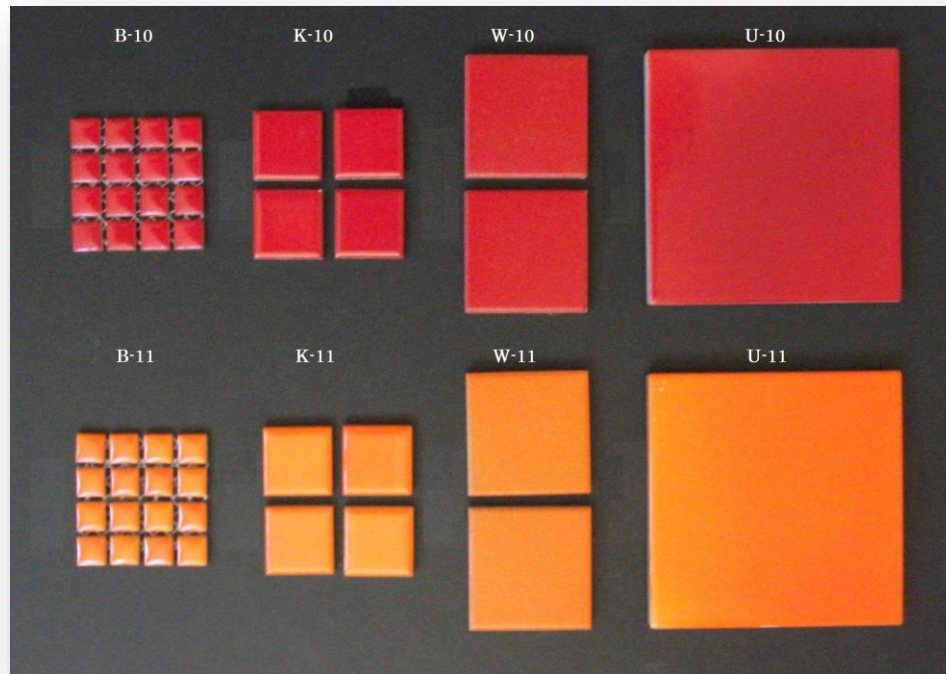


No.343 では、『特注上絵レッド・オレンジタイル』です。製法は上絵付【二度焼成】製法です。乾式プレス製法本焼成で製造された既製品白ブライトに上絵釉の赤・オレンジの施釉・二度焼成した特注品です。既製品の10・22.5・45・94mm角を使用して制作致しました。発色の良い赤・オレンジが再現できる反面、本焼成品と比較すると耐摩耗性が弱い面があり床面にはお勧めできませんが、発色の良さから床面以外では根強い人気がある製法です。特注色対応可能です。



♥ 材質:磁器質施釉品【既製品性質による】

♥ 形状:10・22.5・45・94mm 角【既製品形状による】

♥ 参考価格:数量・色・MIX 等により価格が変わりますのでお問合せ下さい。

♥ 特徴:上絵製法で制作致しました特注タイルです。特注色対応可能です。

♥ 現物サンプルが、ご必要の場合は、お知らせ下さい。

♥ 生産区分:注文生産品 日本製

♥ 納期に関しましてはお問合せ下さい。

□□□□□□□□□□□□□□□□□□□□□□  
有限会社 シーピーユー  
158-0096東京都世田谷区玉川台2-10-13-402  
TEL03-3700-7572 FAX03-3700-7573  
URL : http://www.cfcpu.com e-mail : cf-cpu@rk2.so-net.ne.jp  
□□□□□□□□□□□□□□□□□□□□□□

